



матеріал корпусу

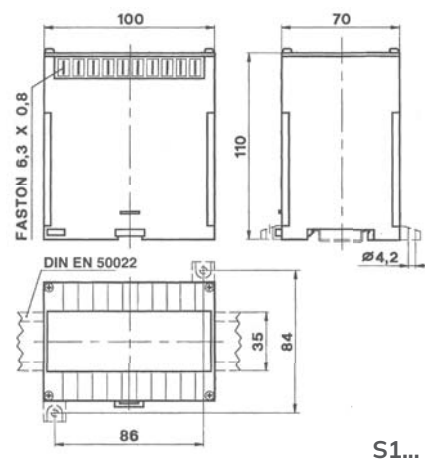
вихід  
точність  
струм споживання  
тривале перевантаження  
миттєве перевантаження  
робоча температура  
температура зберігання  
відповідає стандартам

Самозгасаючий  
термопластичний матеріал  
100V-1mA  
1%  
2mA  
1,2Vn  
2Vn протягом 5sec.  
-25 +60 °C  
-40 +80 °C  
CEI, IEC, VDE, DIN, BS, CENELEC

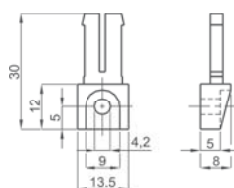
#### Тип

#### Розміри

Первинна напруга	Напруга випробування	Код
400 V	3 kV	S1XMVX400XC0
500 V	3 kV	S1XMVX500XC0
700 V	3 kV	S1XMVX700XC0
800 V	3 kV	S1XMVX800XC0
1000 V	3 kV	S1XMVX1K0XC0
1200 V	5 kV	S1XMVX1K2XC0
1500 V	5 kV	S1XMVX1K5XC0
2000 V	5 kV	S5XMVX2K0XC0
2500 V	7 kV	S5XMVX2K5XC0
3000 V	7 kV	S5XMVX3K0XC0
4000 V	9 kV	S5XMVX4K0XC0
5000 V	11 kV	S5XMVX5K0XC0

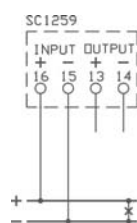


S1...

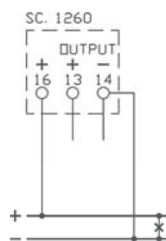


ОПЦІЯ - Фіксуючі ніжки код. 95BMPDC

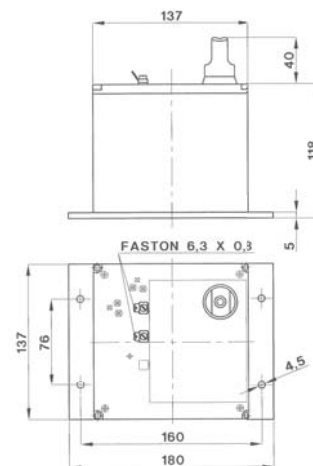
#### Схеми підключення



S1...



S5...



S5...

